

SCHEDA TECNICA

ZED 20.2 HV stabilizzazione variabile

DATI TECNICI

- Doppio pantografo + braccio telescopico con uno sfilo
- Movimentazione pantografo con bielle
- Rotazione torretta di 640°
- Comandi elettroidraulici proporzionali da terra e dal cestello
- Avviamento/arresto motore da cestello
- Pianale in alluminio antiscivolo
- Cestello con base in materiale composito e parapetto in alluminio
- Rotazione del cestello 65° destra + 65° sinistra
- Livellamento cestello a parallelogramma idraulico
- N° 4 stabilizzatori a piazzamento oleodinamico con sensori di contatto terreno ed estensioni travi idraulica
- Stabilizzazione differenziata DX-SX
- Area di lavoro con controllo di momento
- Impianto oleodinamico alimentato da pompa ad ingranaggi installata sulla presa di forza del veicolo
- Cicalino innesto presa di forza
- Contaore in cabina
- Presa elettrica 230 V AC CE in cestello
- Verniciatura standard:
colore blu (RAL 5017) oppure bianca (RAL 9003)
- Certificazione CE
- Collaudo MCTC come veicolo ad uso speciale

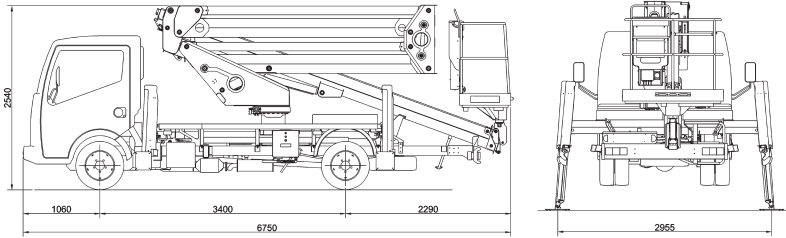
PRESTAZIONI

Altezza di lavoro	20 m
Altezza piano di calpestio	18 m
Sbraccio	9,2 m
Portata (comprese due persone)	300 kg*
Dim. cestello	1400x700x1100 mm
PTT minimo	3,5 t

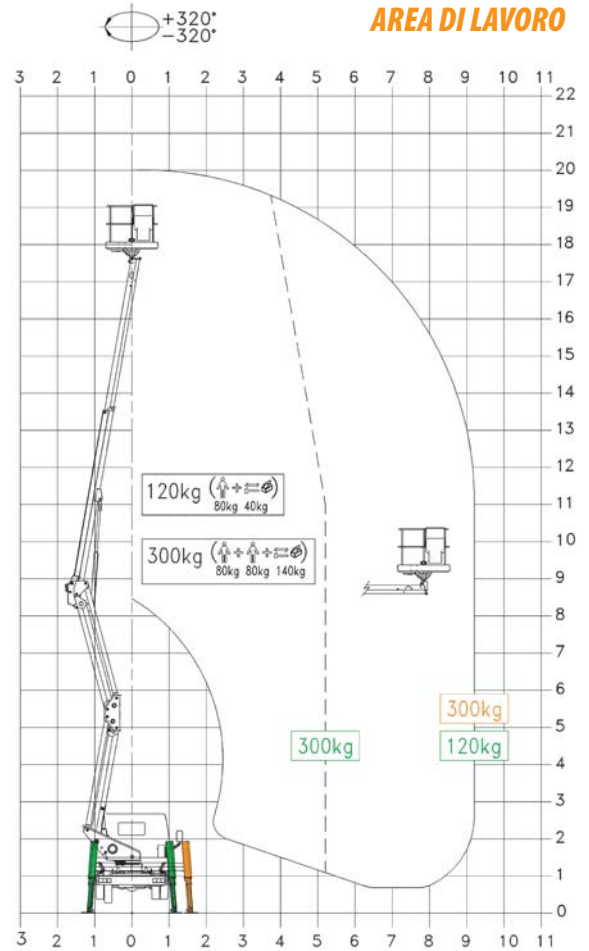
* Con limitatore di momento



DIMENSIONI



AREA DI LAVORO

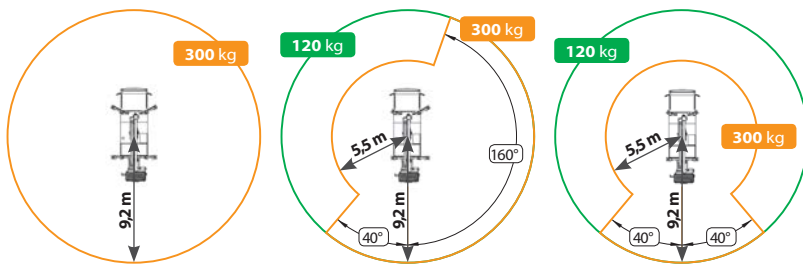


STABILIZZAZIONE

completamente estesa

lato destro o lato sinistro

in sagoma (completamente chiusa)



PUNTI DI FORZA



CTE S.p.A.

Sede e Stabilimento di Rovereto (TN): via Caproni, 7
Stabilimento di Rivoli V.se (VR): loc. Terramatta, 5

tel. +39 0464.48.50.50 - fax +39 0464.48.50.99
e-mail: info@ctelift.com

CTE UK Ltd - Enderby Leicestershire - UK
CTE FRANCE Sas - Achères - France



Punti assistenza vendita

Bari, Bologna, Cagliari, Catania, Cesena, Dolo, Fano, Ferrara, Firenze, Forlì, Genova, Milano, Modena, Napoli, Palermo, Pisa, Pistoia, Perugia, Pordenone, Ragusa, Roma, Rovereto, Sassari, Taranto, Torino, Udine.



www.ctelift.com

